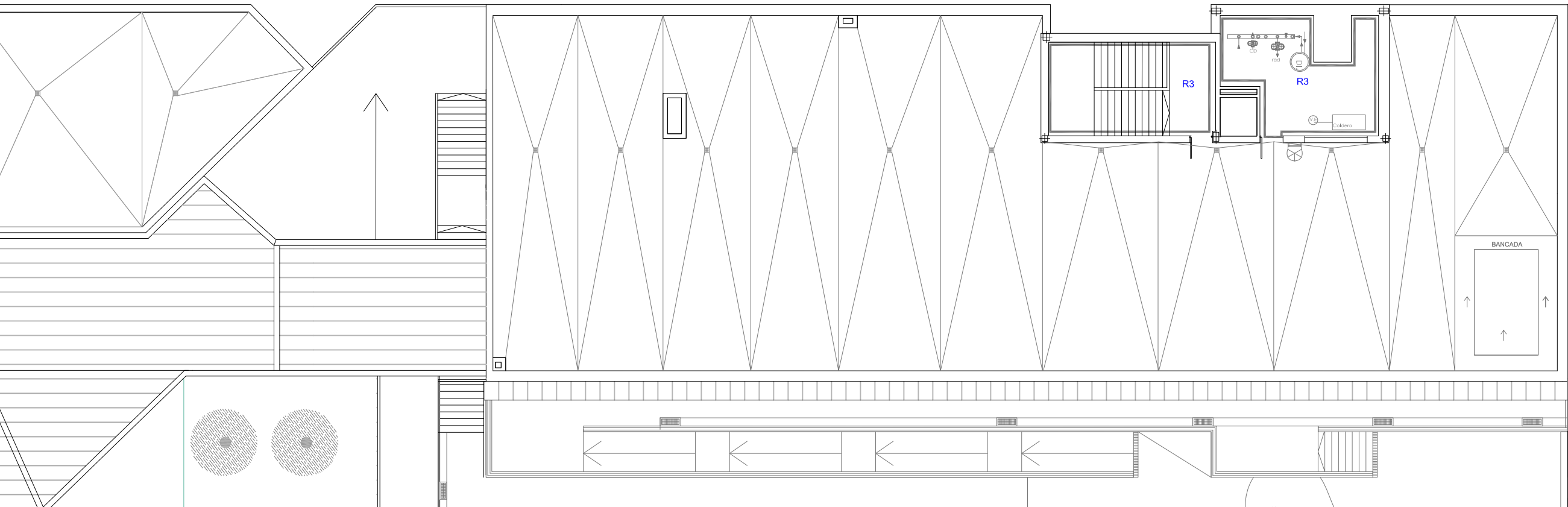
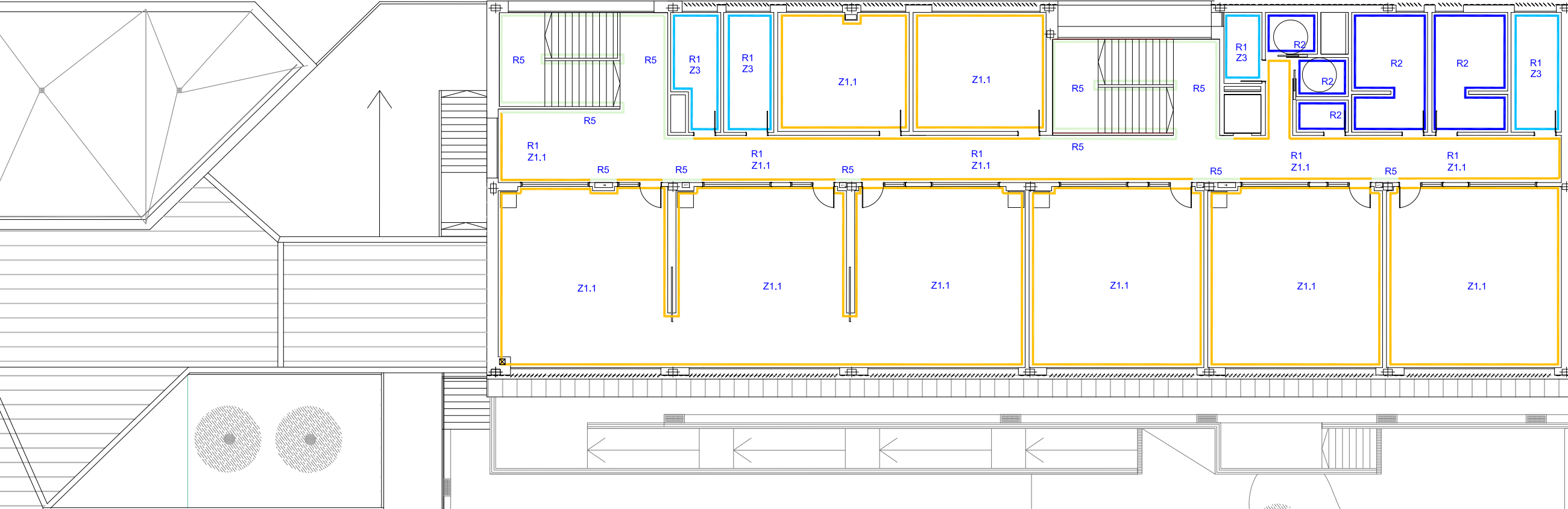


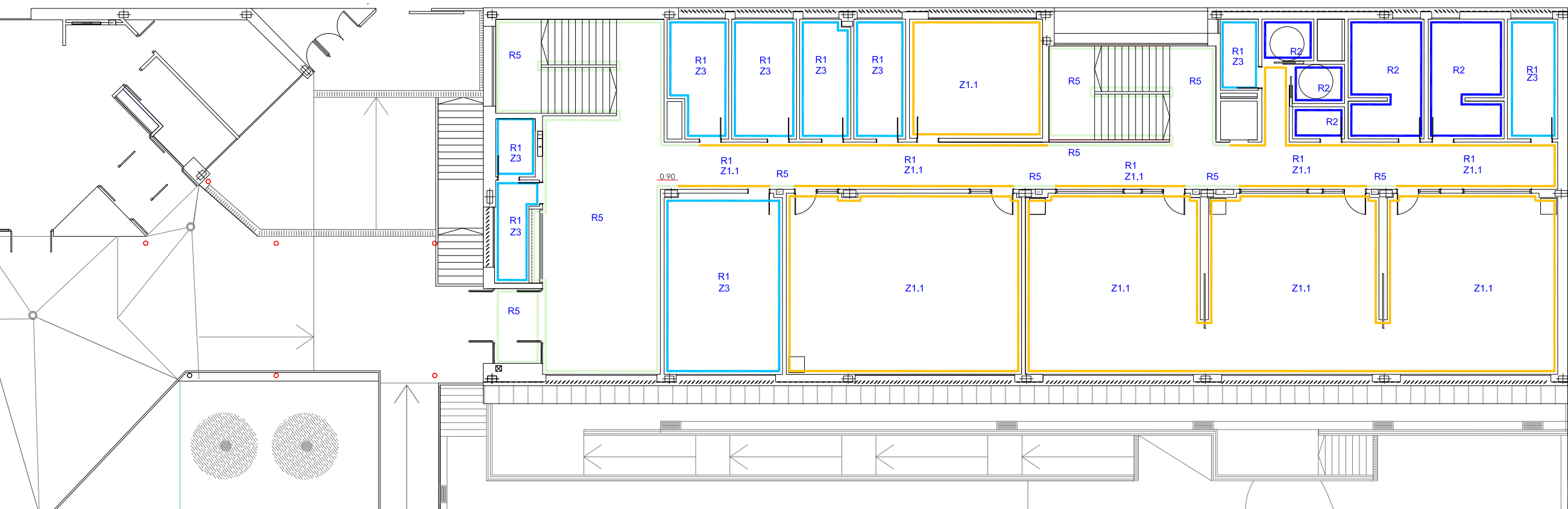
PLANTA TORREÓN



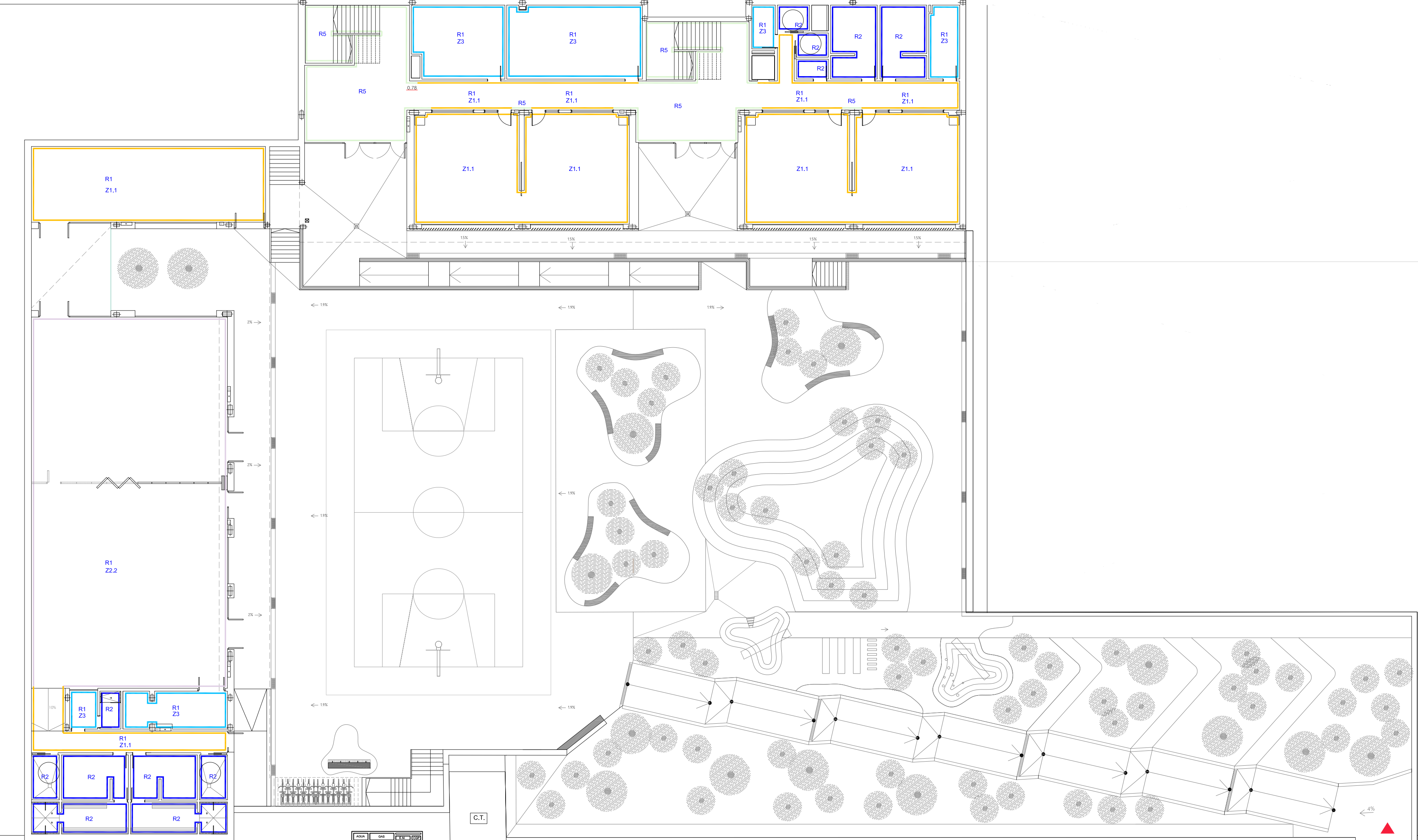
PLANTA PRIMERA



PLANTA BAJA



PLANTA NIVEL -1



REVESTIMIENTOS

- R1 PLACA YESO LAMINADO PINTURA PLÁSTICA LISA BLANCA
- R2 ALICATADO DE AZULEJOS 20x20 cm BLANCO O COLOR A DETERMINAR POR DF
- R3 ENFOSCADO DE MORTERO PINTADO
- R5 REVESTIMIENTO DE PANEL DE RESINAS FENÓLICAS TERMOENDURECIDAS (HPL) DE 8MM DE ESPESOR, IGNIFUGO (B,S2,D0), MODELO FUNDERMAX MAX COMPACT INTERIOR O EQUIVALENTE EN COLOR MANGO REFERENCIA 010 FH O CUALQUIER OTRO A DETERMINAR POR LA D.F. COLOCADO SOBRE RASTRELES DE MADERA DE 20X60 MM CADA 40 CM.

ZÓCALOS

- Z1.1 ZÓCALO DE BALDOSA DE PASTA BLANCA RECTIFICADA 30X60 CM HASTA 1,10 m. RESIDENCE CERAMIC DE KERABEN. COLOR GRIS PERLA
- Z1.2 ZÓCALO DE BALDOSA DE PASTA BLANCA RECTIFICADA 30X60 CM HASTA 2,40 m. RESIDENCE CERAMIC DE KERABEN. COLOR GRIS PERLA
- Z2.1 ZÓCALO DE PVC e=1,3. HASTA 1,10 m. TARKETT WALLGARD MODELO WHITE GREY
- Z2.2 ZÓCALO DE PVC e=1,3. HASTA 2,40 m. TARKETT WALLGARD MODELO WHITE GREY
- Z3 RODAPIÉ DE GRES PORCELÁNICO. NAVARTY METHOD WHITE

GOBIERNO DE ARAGÓN
Departamento de Educación,
Ciencia y Universidades
Gerencia de Infraestructuras y Equipamiento

ESTUDIO a.m.a.
Paseo Independencia 34, 4ª planta
T 976 50 12 20 - F 976 50 12 21
50004 ZARAGOZA

arquitecto
Jesús Marco Llombart

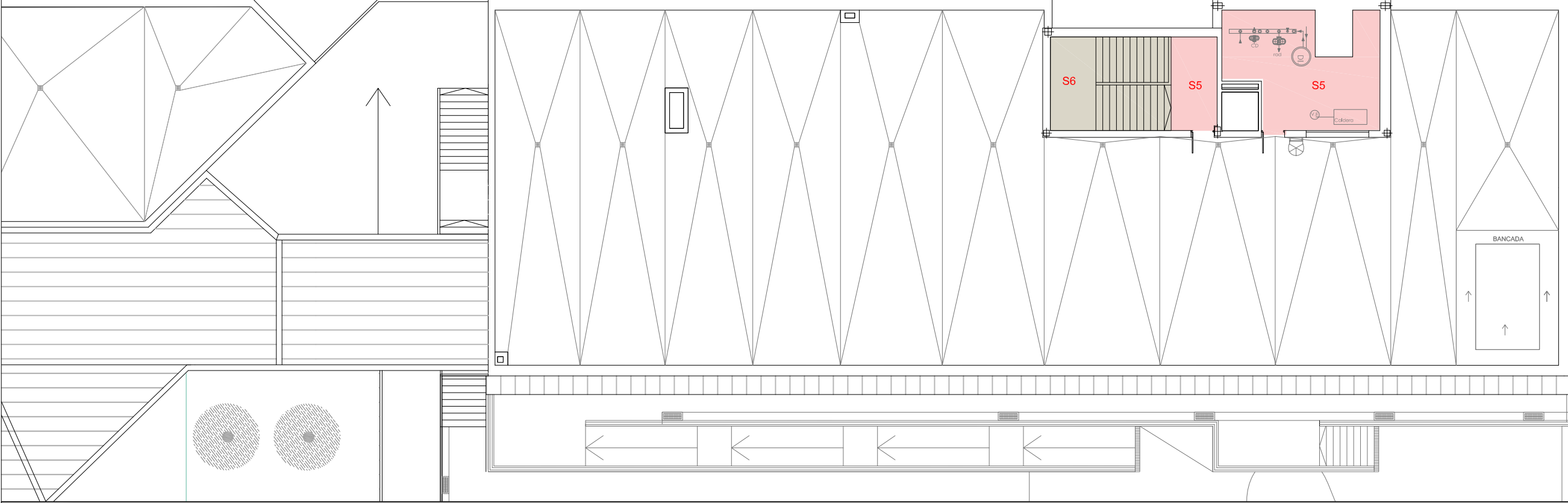
PROYECTO DE FINALIZACIÓN DE 9 UNIDADES DE PRIMARIA
GIMNASIO, SALA DE USOS MÚLTIPLES Y BIBLIOTECA
EN EL CPI ANA MARÍA NAVALES DE ZARAGOZA.
Barrio Arcosur (Zaragoza)

ENERO 2024

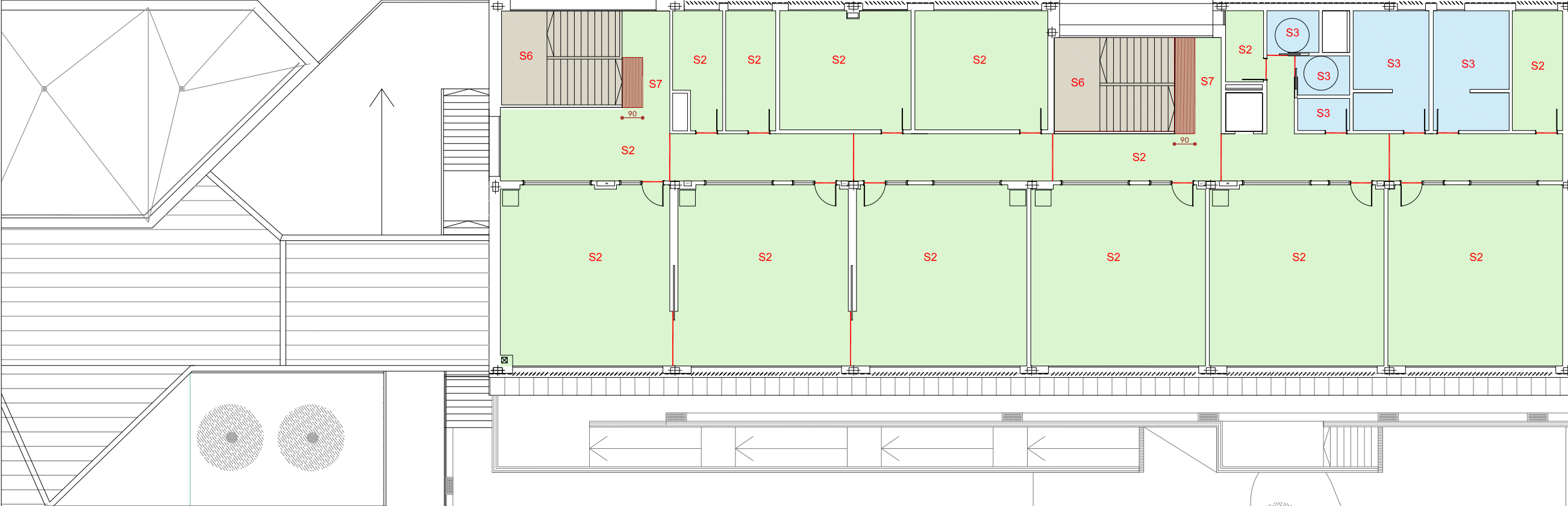
ESCALA
1 / 200
REVESTIMIENTOS

PLANO C2

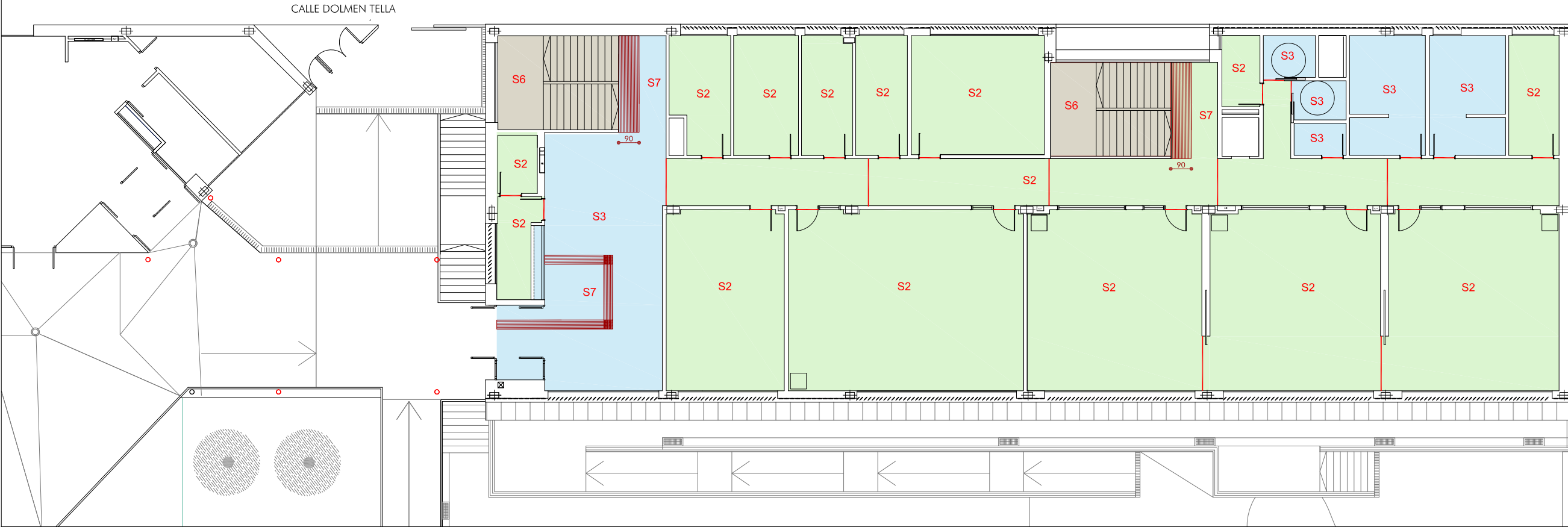
PLANTA TORREÓN



PLANTA PRIMERA



PLANTA BAJA



PLANTA NIVEL -1



LEYENDA:

- S2 SOLADO DE BALDOSAS DE GRES PORCELÁNICO RECTIFICADO TODO MASA FORMATO 60x60 CM NAVARTY METHOD SILVER CLASE 1
- S3 SOLADO DE BALDOSAS DE GRES PORCELÁNICO RECTIFICADO TODO MASA FORMATO 60x60 CM NAVARTY METHOD SILVER, CLASE 2
- S3.1 DUCHAS- SOLADO DE BALDOSAS DE GRES PORCELÁNICO RECTIFICADO TODO MASA FORMATO 60x60 CM NAVARTY METHOD SILVER, CLASE 3
- S4 SOLADO PVC HETERONEGEO, MULTIUSO, GERFLOR TARAFLEX MULTI-USE SILVER GREY, ESPESOR 6.2 mm
- S5 SOLERA DE HORMIGÓN PULIDO AL CUARZO
- S6 PELDAÑO GRES PORCELÁNICO EXTRUSIONADO, MODELO VENATTO Grain Dolmen

S7 PAVIMENTO PODOTÁCTIL EN CAMBIOS DE DIRECCIÓN EN CAMINOS:

FRANJAS DE PAVIMENTO VISUAL Y TÁCTIL BOTONES PODOTÁCTILES Y ANTIDESLIZANTES DE ACERO CINCOADO ACERO CINCOADO DE 25 MM DE DIÁMETRO, 17,5MM DE ALTURA Y 5 MM DE RELIEVE EMPOTRADOS EN PAVIMENTO EN ARRANQUES, DESEMBARCOS DE ESCALERAS Y CAMINO INDICADO EN LA PLANTA BAJA, COLOCADO CON PLANTILLA DEL FABRICANTE (360UD/M²), MODELO NOVOTOP ACCESS EMAC O EQUIVALENTE.

PAVIMENTO PODOTÁCTIL EN CAMINOS Y ARRANQUES DE ESCALERAS:

SUMINISTRO Y COLOCACIÓN DE FRANJAS DE PAVIMENTO VISUAL Y TÁCTIL MEDIANTE PERFILES DE ALUMINIO NATURAL DE 30MM DE ANCHURA Y 3M DE ALTURA ADHESIVADOS AL PAVIMENTO Y COLOCADOS CON PLANTILLA DEL FABRICANTE (12 TIRAS/ML), MODELO NOVOBAND ACCESS O EQUIVALENTE.

GOBIERNO DE ARAGON
Departamento de Educación, Ciencia y Universidades
Gerencia de Infraestructuras y Equipamiento

ESTUDIO a.m.a.
Pasado Independencia 34, 1º Izda
T 976 30 12 00 F 976 30 12 21
50004 ZARAGOZA

arquitecto
Jesús Marco Lombart

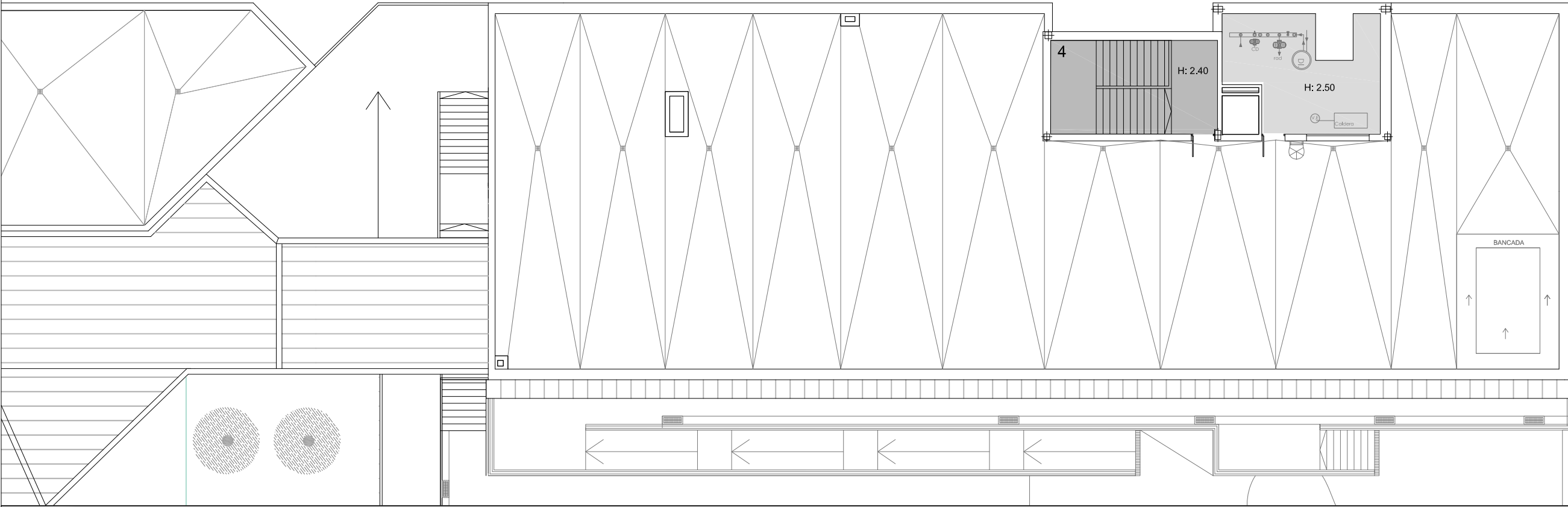
PROYECTO DE FINALIZACIÓN DE 9 UNIDADES DE PRIMARIA GIMNASIO, SALA DE USOS MÚLTIPLES Y BIBLIOTECA EN EL CPI ANA MARÍA NAVALES DE ZARAGOZA.
Barrio Arcosur (Zaragoza)

ENERO 2024

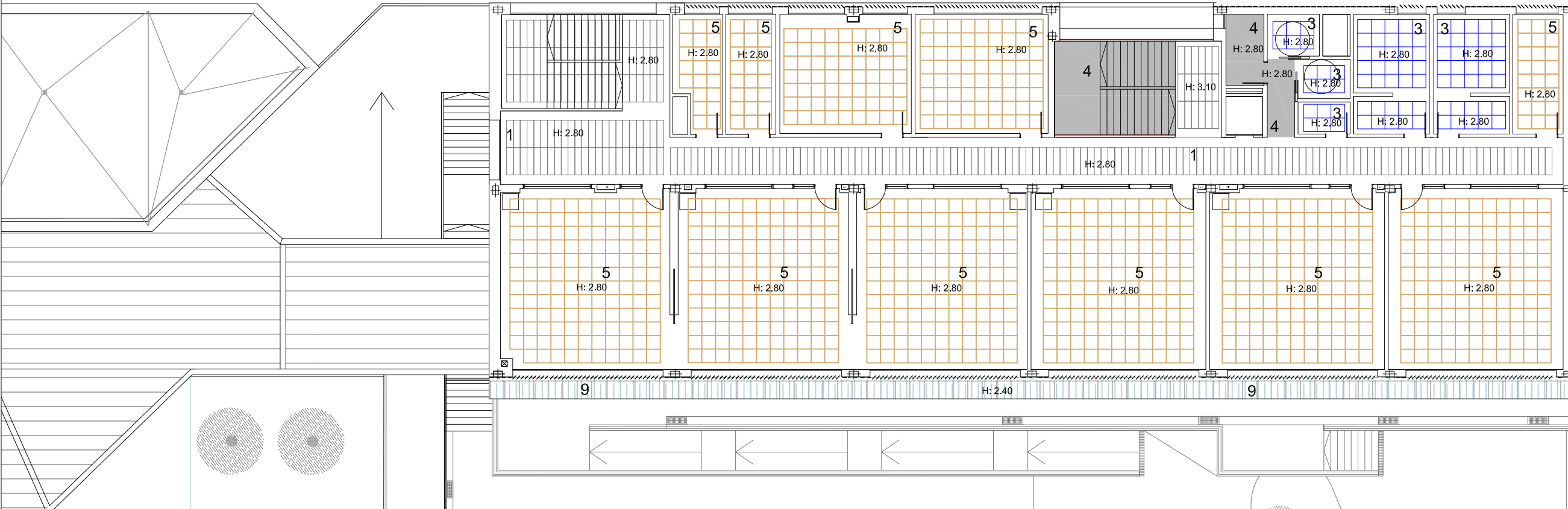
ESCALA
1 / 200
PAVIMENTOS

PLANO C3

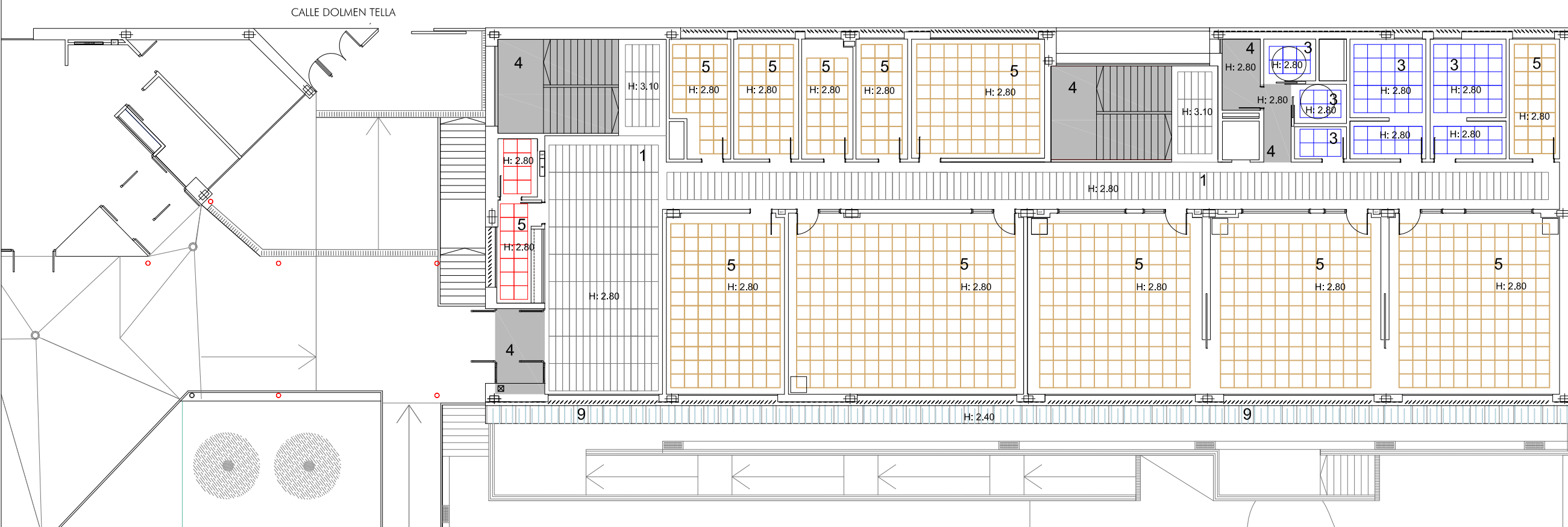
PLANTA TORREÓN



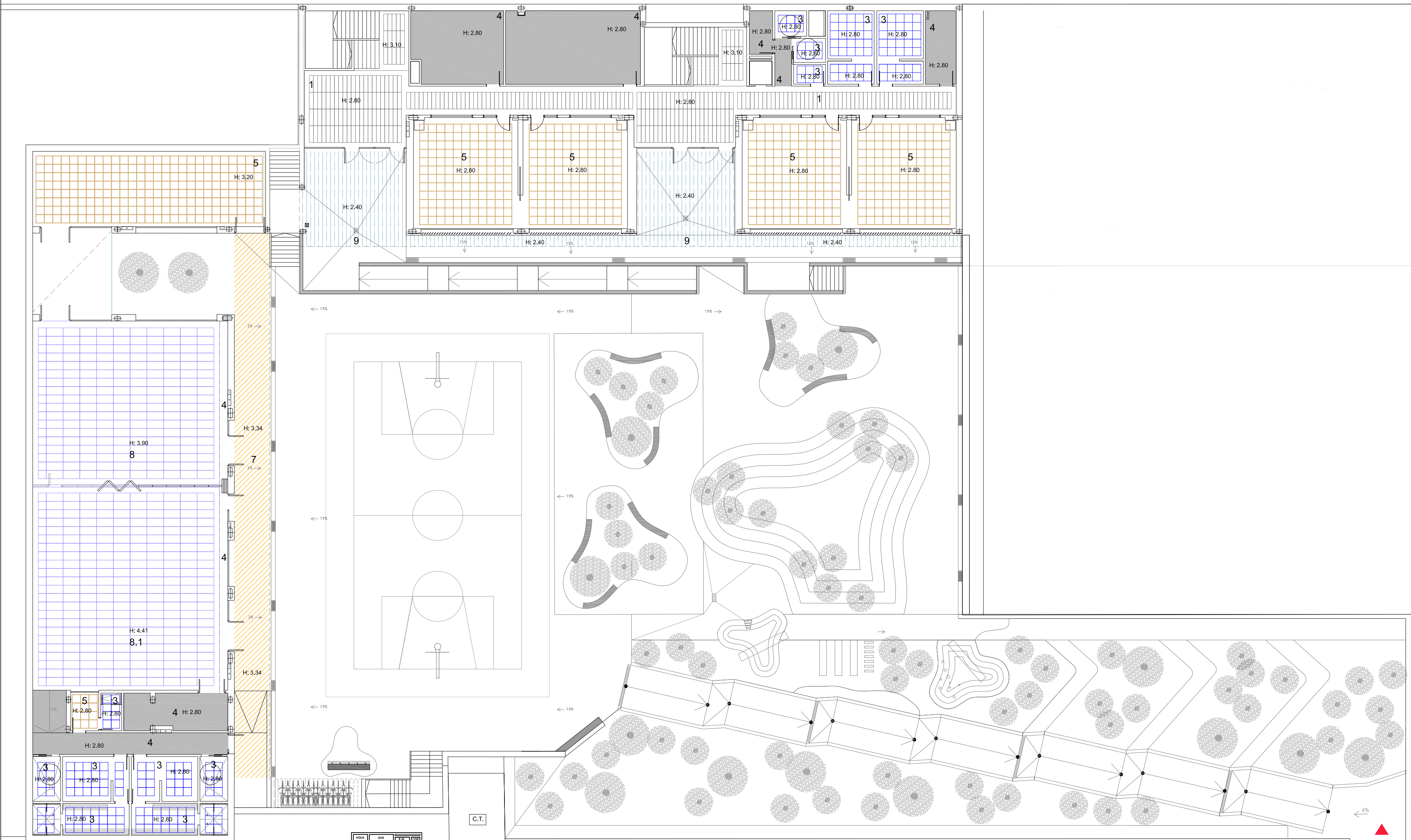
PLANTA PRIMERA



PLANTA BAJA



PLANTA NIVEL -1



- 1.- FALSO TECHO DESMONTABLE DE PLACA DE FIBRA MINERAL FORMATO 1200X300X15 MM. coeficiente de absorción acústica α_{pH} de 0.90 y reacción al fuego a2-s1,d0 , placas: armstrong perla op 0.95 o equivalente, periferia semiculata de aluminio lacado en blanco regular prelude 15 l / x², faja perimetral continua de placas de yeso laminado de $e=13$ mm
- 3.- FALSO TECHO REGISTRABLE DE PLACAS DE VINILO formato de 60x60 cm y 13 mm de espesor, con faja perimetral de yeso laminado, suspendido de periferia vista.
- 4.- FALSO TECHO CONTINUO formado por una placa de yeso laminado de 13 mm de espesor, colocada sobre una estructura oculta de acero galvanizado, formada por perfiles lc de 45 mm cada 40 cm y periferia u de 34x31x34 mm. acabado pintura blanca.
- 5.- FALSO TECHO DESMONTABLE DE PLACA DE FIBRA MINERAL FORMATO 600X600X15 MM. coeficiente de absorción acústica α_{pH} de 0.90 y reacción al fuego a2-s1,d0 , placas: armstrong perla op 0.95 o equivalente, periferia semiculata de aluminio lacado en blanco regular prelude 15 l / x², faja perimetral continua de placas de yeso laminado de $e=13$ mm
- 7.- PANEL COMPOSITE IGNIFUGO conformado por partículas de madera y cemento de 16 mm. de espesor. tipo víroc o equivalente acabado gris cz natural

- 8.- USOS MÚLTIPLES: FALSO TECHO REGISTRABLE formado por paneles ligeros de lana de de virutas de madera de conifera muy fina mineralizada y cubierta con argamasa de cemento y cal blanca (fibra de 1mm de anchura), con canto rebajado para periferia semi oculta t24. espesor 25mm, formato 60x120. acabado color gris plata (ln), coeficiente de absorción acústica α_{w} =0.65, reacción al fuego euroclase a2, con clasificación a. modelo orgánico e sistema fibralth knauf o equivalente. periferia semivista, de aluminio color gris con suela de 24 mm de anchura (t24)
- 8.1. GIMNASIO: FALSO TECHO NO REGISTRABLE formado por paneles ligeros de lana de virutas de madera de conifera muy fina mineralizada y cubierta con argamasa de cemento y cal blanca (fibra de 1mm de anchura), con canto biselado y formato 60x120 cm. acabado color gris plata (ln), coeficiente de absorción acústica α_{w} =0.65, reacción al fuego euroclase a2, con clasificación a. modelo orgánico e sistema fibralth knauf o equivalente. atornillados a subestructura de acero galvanizado formada por perfiles tipo cd60 primarios (cada 90 cm) y secundarios (cada 30 cm)
- 9.- FALSO TECHO DE CHAPA EUROCOVER 34N color golf perla, revestimiento rubi optim. 0.75 mm
- En porche bajo edificio subestructura de ménsulas de acero galvanizado "L" 150X80X80x3 mm. colocadas cada 60 cm. y perfil horizontal corrido de acero galvanizado "L" 70X40X3 mm

GOBIERNO DE ARAGON
Departamento de Educación,
Ciencia y Universidades
Gerencia de Infraestructuras y Equipamiento

ESTUDIO a.m.a.
Paseo Independencia 34, 4ª Dcha
T 976 30 12 20 F 976 30 12 21
50004 ZARAGOZA

arquitecto
Jesús Marco Llobart

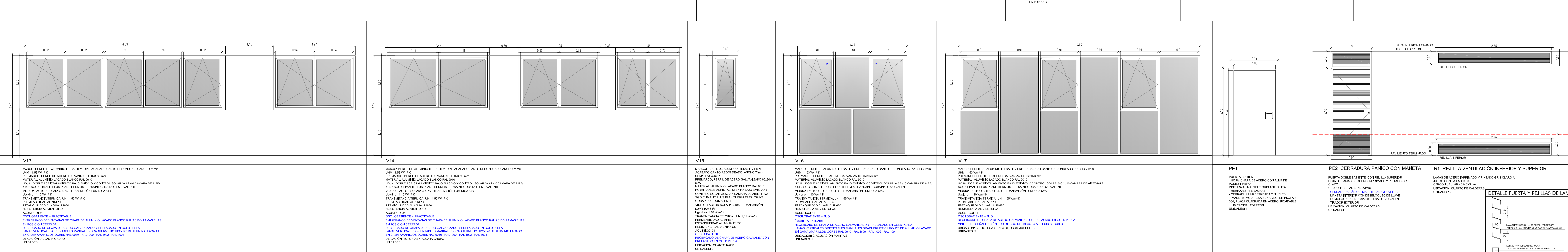
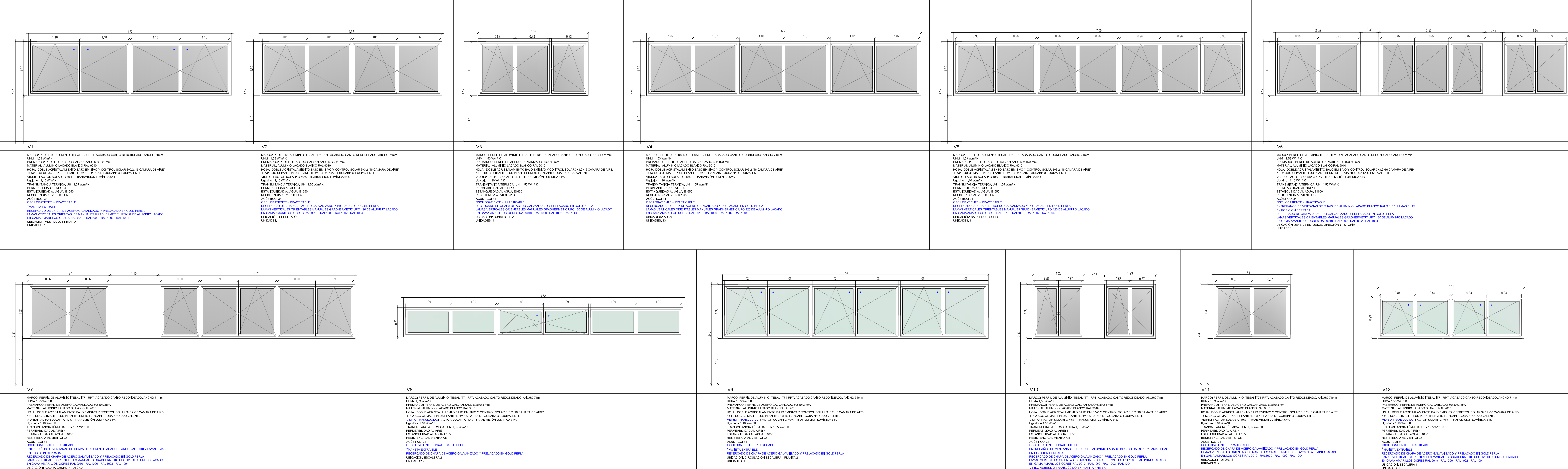
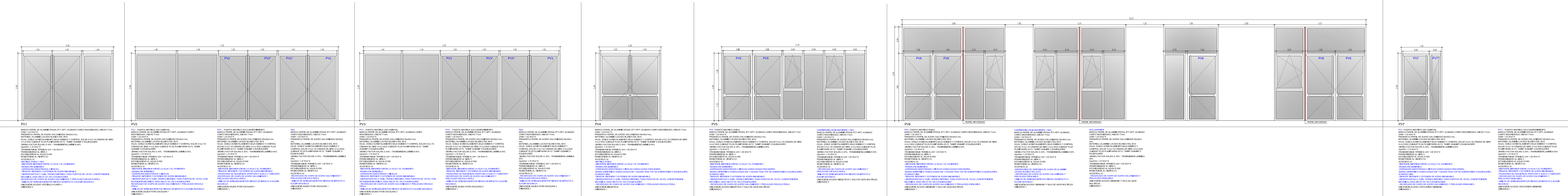
PROYECTO DE FINALIZACIÓN DE 9 UNIDADES DE PRIMARIA
GIMNASIO, SALA DE USOS MÚLTIPLES Y BIBLIOTECA
EN EL CPI ANA MARÍA NAVALES DE ZARAGOZA.
Barrio Arcosur (Zaragoza)

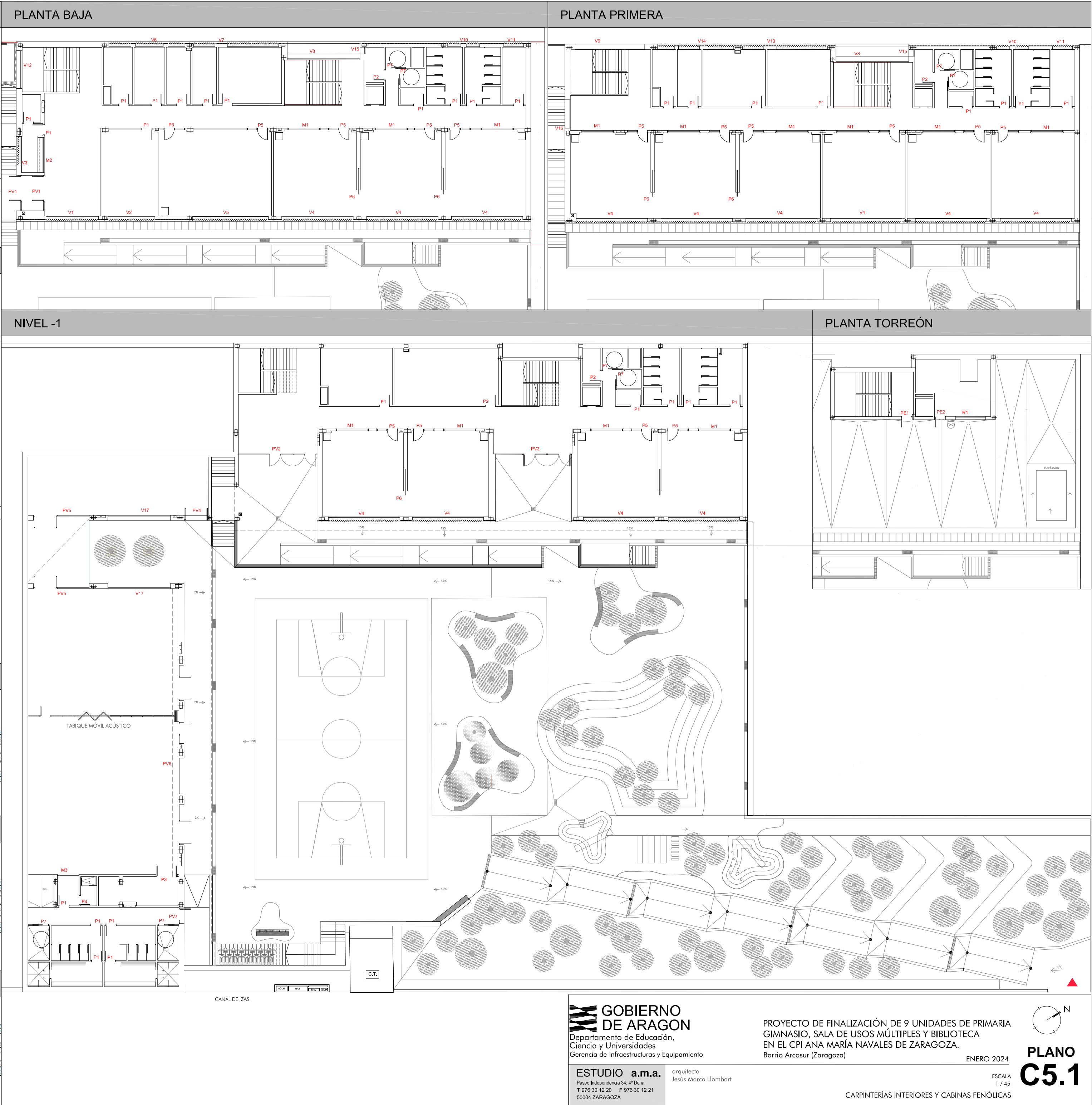
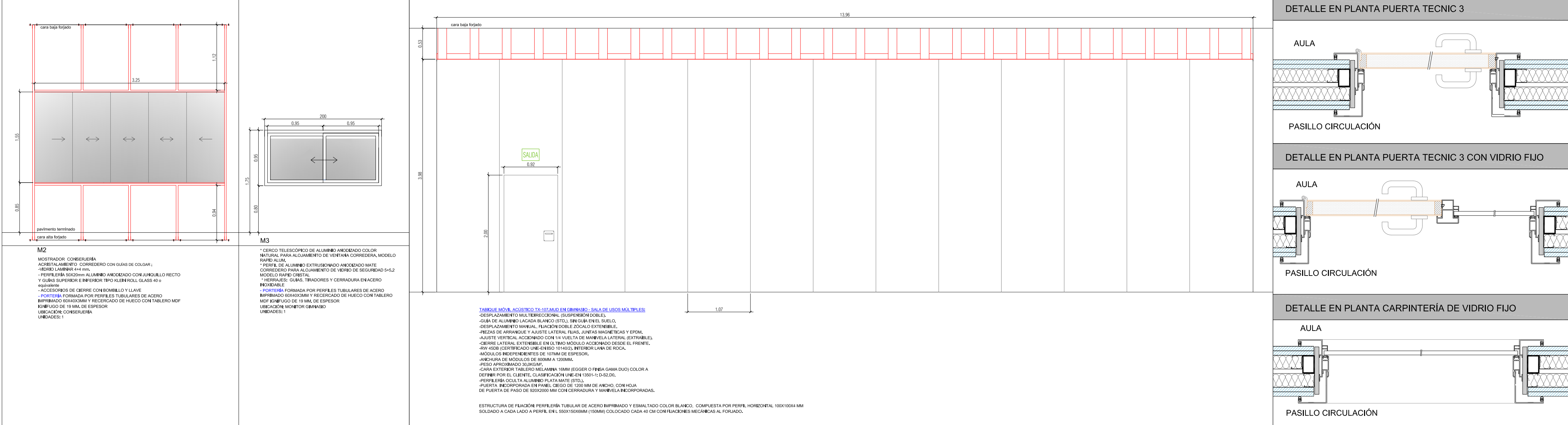
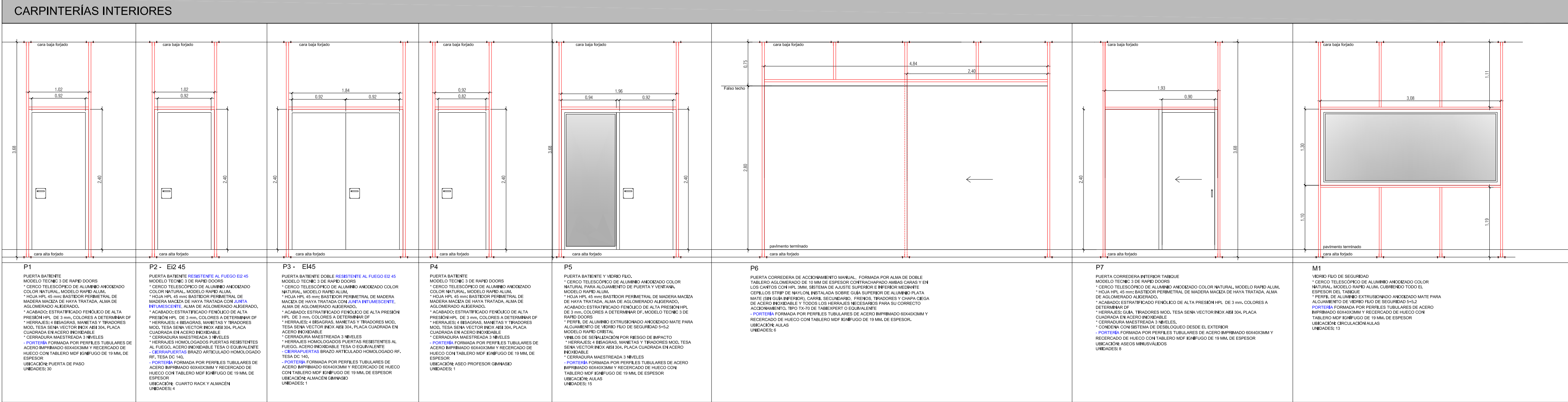
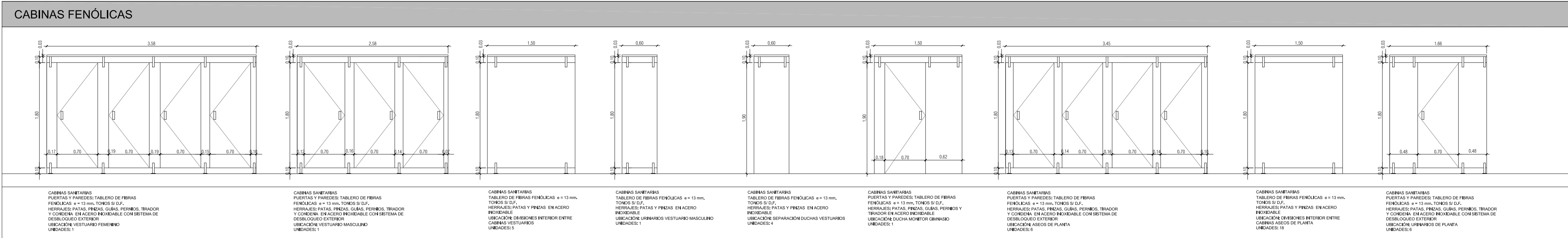
ENERO 2024

ESCALA
1 / 200
FALSOS TECHOS

PLANO C4

CARPINTERÍAS EXTERIORES





[illegible]

SECCIÓN CONSTRUCTIVA TABIQUE CORREDERO GIMNASIO - SALA DE USOS MÚLTIPLES

GIMNASIO **SALA DE USOS MÚLTIPLES**

T11-Tabique móvil acústico con aislamiento certificado de (DIN) sistema de desplazamiento monodireccional de doble suspensión a través de guía de aluminio lacada en color blanco (sin guía inferior), fijado a subestructura metálica, compuesto por módulos ciegos independientes ensamblados entre sí, de 4000 mm de altura y entre 800 y 1200 mm de anchura máxima, de 60 mm de espesor total con alma de lana de roca, acabados con ambas caras mediante lástera melaminizada en color blanco, ensamblados mediante perfiles de aluminio maquinados, incluye dos puertas embebidas en panel de 920x2000mm, Sistema corredero con rail superior mediante guía de aluminio lacada en color blanco, sin guía inferior, Modelo TX-60 BIDIRECCIONAL de TABIEXPERT o equivalente.

Estructura de fijación: Perfilera tubular de acero imprimado y esmalinado color blanco, compuesta por perfil horizontal 100x100x4 mm soldado a cada lado a Perfil en L 50x150x6mm (150mm) colocado cada 40 cm con fijaciones mecánicas al forjado.

DETALLE A

RETORNO
IMPULSION

FALSO TECHO ANDADOR

- Subestructura tubulares horizontales corridas de acero imprimado 60x40x4 mm
- Mantentes tubulares de acero imprimado 60x40x4 mm cada 1 m.
- Placa de ensaje de acero 120x120x10 mm con 2 fijaciones ø10 y 15 cm de profundidad al vuelo de hormigón
- Tirante plelina de acero 60x4 mm, cada 1 m.
- Falso techo y finicilla de panel composite ignífuga conformado por partículas de madera y cemento de 16 mm. de espesor. Tipo VRC-C o equivalente acabado GR5 C2 NATURAL
- Remate canto de lisa: chapa plegada lisa lacada RAL 7035 de 1,5 mm de espesor y 200 mm de desarrollo con formación de galería

SECCIÓN CONSTRUCTIVA FACHADA BIBLIOTECA

A1.1

CR14

CT2

AS

TR1

CR3

CR4

CR5

VE1

CR15

CR6

CR15

CR5

GOBIERNO DE ARAGON
Departamento de Educación,
Ciencia y Universidades
Gerencia de Infraestructuras y Equipamiento

PROYECTO DE FINALIZACIÓN DE 9 UNIDADES DE PRIMARIA GIMNASIO, SALA DE USOS MÚLTIPLES Y BIBLIOTECA EN EL CPI ANA MARIA NAVALES DE ZARAGOZA.
Barrio Ansoain (Zaragoza)

ESTUDIO a.m.a.
Paseo Independencia 34, 4º 2004
T 978 30 12 20 - F 978 30 12 21
WWW.AMAA2004.COM

arquitecto: Jesús Marco Llombart

PLANO C7

ESCALA
1 / 20 = 1 : 10

ENERO 2024

SECCIÓN CONSTRUCTIVA GIMNASIO Y SALA DE USOS MÚLTIPLES

